

YILDIZ TREND

2023  
2024

# KAPAK PANEL

Front Panel

## YILDIZ TREND

Baskı teknolojisinden dolayı, bu katalogta yer alan renk örnekleri ile orjinal ürün renkleri arasında ton farklılıkları olabilir.

**yildizentegre.com**

[Facebook](#) [Instagram](#) [LinkedIn](#) [Pinterest](#) [Twitter](#) /yildizentegre

[Facebook](#) [Instagram](#) /yildizentegreglobal

Stil sahibi profesyonellerin koleksiyonlarındaki tercihi Yıldız Trend, mobilya tasarım ve iç mimarlık dünyasının temel direklerinden biri.

Yıldız Trend her hayalinizin tasarıma, her tasarımın hayata dönüştüğü mobilyaların, mutfakların ve mekânlarda ahşap dokusu ile tasarlanabilecek tüm alanların kreatif markası olarak sunduğu ürün seçenekleri ile eşsiz yaşam alanlarına olanak tanıyor.

Yıldız Trend; hayal gücünüzü besleyerek tarzınızı yaşayan mekânlara dönüştürmek için doğdu. Doğanın izlerini taşıyan, yaşamın enerjisini mekânlarımıza getiren sofistike ve şık tasarımlarıyla kullanıcılarına ilham veriyor. Bir tasarımın, bir tasarımcının, bir evin veya ofisin beklentilerini maksimum seviyede karşılayan Yıldız Trend, çarpıcı, çevre dostu ve antibakteriyel yüzeye sahip ürünleri ile mekânlara sadece estetiği değil, kaliteyi de getiriyor. Kalitenin estetikle buluşma adresi olan Yıldız Trend, sahip olduğu ürün portföyü ile ayrıcalıklı tasarımlara olanak tanıyor.

The go-to choice for stylish professionals, Yıldız Trend is among the essential forces in the world of furniture design and interior architecture.

Yıldız Trend offers unique living spaces with its product options as the creative brand of furniture, kitchens, and each and every interior that can be designed with wooden texture in spaces, where every dream becomes a design and every design turns into life.

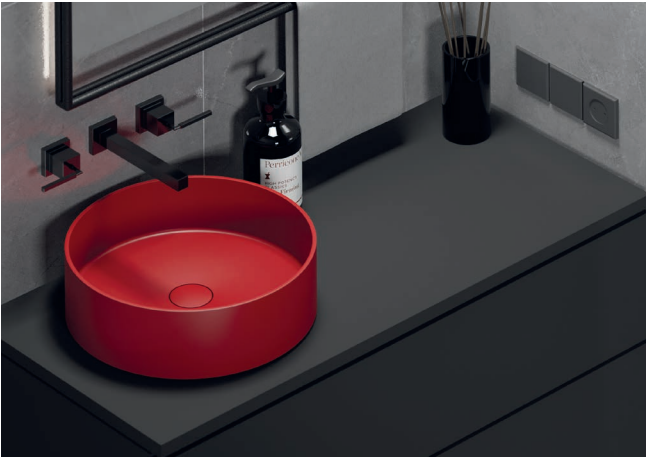
Yıldız Trend was born to boost creativity and reflect style in to living spaces. It inspires users with its sophisticated and stylish designs that carry the traces of nature and bring the energy of life in to living spaces.

# Kapak Panel Nedir ve Nasıl Üretilir?









Mobilya ve dekorasyon sektörünün panel ihtiyacına yönelik, Mdf veya sunta levharnın bir ya da iki yüzeyine de pvc, pet, pvc+pet veya akrilik folyonun lamine edilmesi yani yapıştırılmasıyla elde edilen ürünlere kapak panel denir.

## What is front panel and how is it manufactured?

Front panel is designed to answer the industry's need for glossy panel for furniture and decoration.  
High Gloss Panel is created by laminating MDF surface with a foil of acrylic, pvc, pet and pvc+pet.











## Genel Özellikleri

-  Sararmaya karşı dayanımı yüksektir.
-  Darbe ve çizilmeye karşı dayanımı yüksektir.
-  High Gloss ürünlerde derinlik efekti yüksektir.
-  Mat ürünlerde ipeksi dokunuş hissi yüksektir.
-  UV ışınları etkisine ve renk solmasına karşı mukavemeti yüksektir.
-  Ebatlama ve kenar bantlama esnasında çatlama ve delaminasyon (ayrılma) problemi görülmez.
-  Kolay temizlenir ve ev kimyasallarına karşı dayanımı yüksektir.
-  Leke tutmaz ve antibakteriyeldir.

## Kullanım Alanları

Özellikle her türlü mobilya ve görsel dekorasyon tasarımlarında kapak olarak tercih edilmektedir. Mutfak dolapları, banyo dolapları, yatak odası dolapları, sürgülü kapaklar, TV üniteleri, banko mobilyaları, ofis mobilyaları, mağaza dekorasyonları vb. alanlarda ahşap sektöründe faaliyette bulunan bütün imalatçılar, mimarlar ve müteahhitler tarafından kullanılmaktadır.

## Features

-  High resistance to yellowing.
-  High scratch resistance.
-  High Gloss effect in high gloss products.
-  Soft touch feeling with matt surfaced products.
-  It has high resistance to UV rays and color fading.
-  It does not break or crack during cutting or edge banding.
-  It is easy to clean and has a high resistance to household chemicals.
-  It has high resistance to stain and has antibacterial surfaces.

## Where can you use front panel?

Front Panel is especially preferred in all kinds of furniture and decoration designs.

Front panel is used by all manufacturers and interior architects in the wood sector fields like kitchen cabinets, bathroom cabinets, bedroom cabinets, sliding doors, TV units, countertops furniture, office furniture and store decoration.

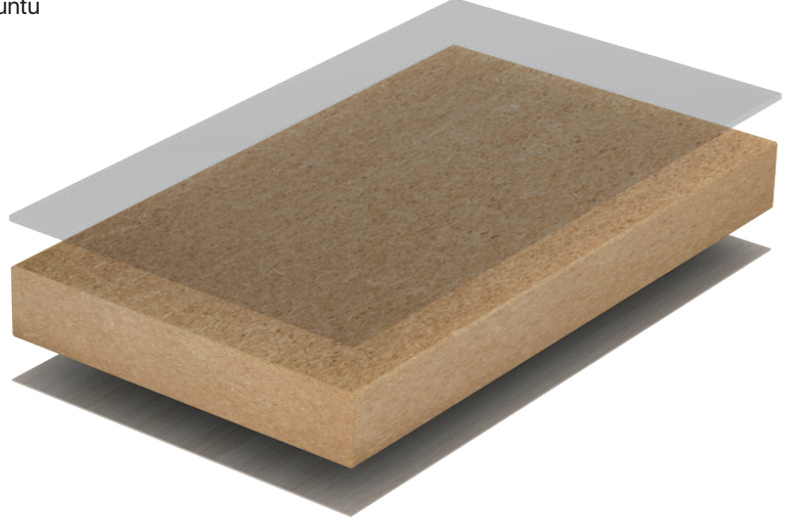
## High Gloss / Mat Paneller

Mobilya ve dekorasyon sektörünün parlak/mat panel ihtiyacına yönelik, MDF ve Sunta levha yüzeyine PVC, PVC/PET veya PET folyonun lamine edilmesiyle üretilen panellerdir. Pürüzsüz yüzeyi, doğal ahşap hissi sunan özel yüzey seçenekleri ve yüksek yüzey kalitesi ile dekorasyon uygulamalarında oldukça şık duran ve üst sınıf görüntü kalitesi sunan ürünlerdir.

Folyo Foil

MDF

Dekoratif Kağıt  
Decorative Paper



## High Gloss / Matt Panels

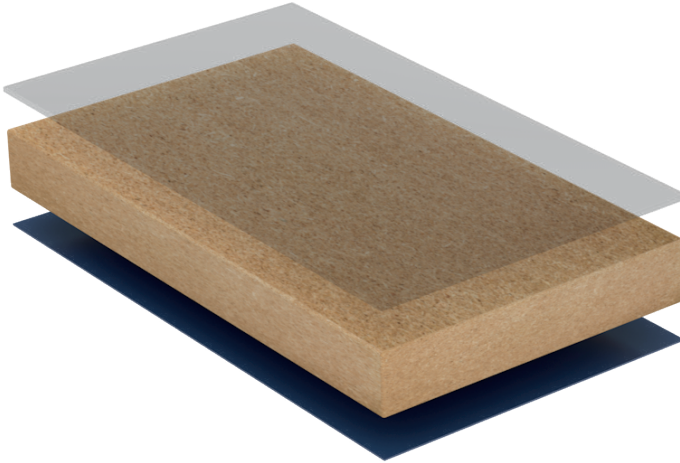
These products have been designed to meet the furniture and decoration sector's needs of high gloss and matt panels. These panels are created by laminating MDF or particle board surfaces with a foil of PVC, PET and PVC/PET. These panels offer high surface quality and top-class vision. We have a rich variety of options including high gloss, matt stone/marble, register wood, glitter and deep emboss.

## Ultra Akrilik / Lüks Akrilik

Akrilik paneller pürüzsüz yüzey görünümü, parlaklığı, çizilme mukavemetinin yüksek olması, sararmaya karşı dayanımlı olması, imalat sürecinde sorun oluşturmaması gibi birçok özelliği sayesinde dekorasyon ve tasarım dünyasının yanı sıra mobilya sektöründe de tercih edilen bir üründür.

## Ultra Acrylic / Lux Acrylic

Acrylic panel is a preferred product in the furniture industry as well as in the decoration and design world thanks to its many features such as smooth surface appearance, brightness, high scratch resistance, high resistance to yellowing.



Folyo Foil

MDF

PVC Astar  
(Polinivinilclorür)  
PVC Liner

# Teknik Özellikler

## Technical Properties

High Gloss, Mat, Lüks ve Ultra Akrilik kapak panellerin teknik özellikleri.

Technical Properties of High Gloss, Matt, Lux and Ultra Acrylic panels.

Kapak Panel Front Panel	Test Metodu Test Method	Birim Unit	Hg Hg	Mat Matt	Lüks Lux	Ultra Ultra
Yoğunluk Density	YILDIZ ENTEGRE	kg/m <sup>3</sup>	≥710	≥710	≥740	≥740
Kalınlık Toleransı Tolerances on thickness	EN 14323	mm	± 0,20	± 0,20	± 0,20	± 0,20
Kenar Düzgünlüğü Toleransı Edge straightness tolerance	EN 14323	mm	15mm üzeri kalınlıklar için ≤ 2 (sadece balanslı yüzeyler için) over 15mm thickness ≤ 2 (only balanced surfaces)			
Genişlik Width	EN 14323	mm	± 5,0	± 5,0	± 5,0	± 5,0
Uzunluk Length	EN 14323	mm	± 5,0	± 5,0	± 5,0	± 5,0
Arkalık Folyo Tipi Foil Type	YILDIZ ENTEGRE	Sınıf Class	Melamin Kağıt Melamine paper	Melamin Kağıt Melamine paper	PVC	PVC
Parlaklık (60C°) Brightness (60C°)	EN 13722	Gloss	≥ 85	≤ 5	≥ 85	≥ 85
Çizilme Scratching	EN 15186	N	≥ 0,5	≥ 1,0	≥ 0,7	≥ 0,7
Yaşlandırma (radyasyon 400 saat) Aging (radiation in 400 hours)	EN 15187	Gri Skala Mavi Skala Grey Scale Blue Scale	4 - 5 6	4 - 5 6	4 - 5 6	4 - 5 6
Renk Farklılığı Colour Difference	EN 13721	ΔE (L, a, b)	< 0.5	< 0.5	< 0.5	< 0.5
Mikro Çizilmeye Karşı Yüzey Direnci Assessment of the surface resistance to microscratching	CEN/TS 16611	% değişim exchange	< 10	< 10	< 10	< 10
Kimyasallara Dayanım Resistance to chemicals	EN 12720+A1	Sınıf Class	5	5	5	5
Kuru Sıcaklığa Karşı Yüzey Dayanımı (70C°) Assessment of surface resistance to dry heat (70C°)	EN 12722	Sınıf Class	5	5	5	5
Islak Sıcaklığa Karşı Yüzey Dayanımı (70C°) Assessment of surface resistance to wet heat (70C°)	EN 12721	Sınıf Class	5	5	5	5
Formaldehit Emisyonu E1 Formaldehyde emission E1	EN 717-1 EN ISO 12460-3	mg/m <sup>3</sup> mg/m <sup>2</sup> h	≤ 0,124 ≤ 3,5	≤ 0,124 ≤ 3,5	≤ 0,124 ≤ 3,5	≤ 0,124 ≤ 3,5
Formaldehit Emisyonu E0 Formaldehyde emission E0	EN 717-1 EN ISO 12460-3	mg/m <sup>3</sup> mg/m <sup>2</sup> h	≤ 0,062 ≤ 1,75	≤ 0,062 ≤ 1,75	≤ 0,062 ≤ 1,75	≤ 0,062 ≤ 1,75
Formaldehit Emisyonu CARB/EPA Formaldehyde emission CARB/EPA	ASTM D 6007	ppm	≤ 0,11	≤ 0,11	≤ 0,11	≤ 0,11



Where to Start, What Should I Pay Attention to?

# Adım Adım: Nereden Başlamalı, Neye Dikkat Etmeliyim?

Unutmayın; malzeme, renk, yüzey ve dekor gibi öğeler yaşam alanınızın karakterini belirler, sizi yansıtır ve size yansır!

1

## Doğru Malzeme

Bir düşünelim. Bizim için yaşama, yaşam alanı tasarımına dair en önemli unsurlar neler? Yüksek ihtimalle her zaman için sağlıklı, doğal, sürdürülebilir, estetik ve kaliteli olanı önceliklendiririz. İnsan sağlığını tehdit etmeyen, çevreye zararı olmayan, yaşantıyı kolaylaştırıcı fonksiyonları bulunan katma değerli ürünler, yaşam alanı tasarımında oldukça değerli. Bireyler artık neye sahip olmak istediğini daha iyi tanımlıyor, imkanlarını daha iyi tanıyor.

## Right Material

Let's think. What are the most important things about life and the design of living spaces? Most probably, we always prioritize what is healthy, natural, sustainable, aesthetic, and high quality. Value-added products that don't threaten human health, that are eco-friendly, and that offer functionality to make life easier are important for living spaces. Individuals now better define what they want to have and know their possibilities better.



2

## Renk

Dekorasyonda dengelenmesi güç ve ince detayların başında renk kullanımı geliyor. Renkler neden bu kadar önemli? Renk, insan psikolojisine etki eden bir öğe olmasının yanı sıra mekânın stilini de belirler. Yani, enerjiyi taşır ve yansıtır. Renk seçimi yaparken, zevkleri, kullanım alışkanlıklarını ve mekânın bütününe birlikte düşünmek gerekir. Örneğin; sıcak bir atmosfer için ahşap tonları, modern şıklık için gri tonları tercih edebilirsiniz.

## Color

The use of color is one of the most difficult and fine details in decoration. Why are colors so important? In addition to being an element that affects human psychology, colors also determine the style of the space. That is, it carries and reflects energy. It is important to think about taste, habits, and the entirety of space while choosing the color. For example, you can choose wooden tones for a cozy interior and grey tones for modern elegance.

# 3

## Yüzey

Dokular, yüzeyleri tanımlayan bir öge olarak dokunsal duyumuzu besler ve nesnelere anlamamızı sağlar. Doku böylece, o nesneyi bizim için tanımlayan değerli bir unsur haline gelir. Aynı zamanda görsel duyumuzda hitap eden yüzeyler, mekânın kimliğini belirleme konusunda herkes tarafından bilinmeyen bir değere sahiptir. Bir mutfak hayal edin. Önce dolap kapaklarının parlak olduğunu, sonra mat olduğunu düşünün. Mutfak yeni bir kimliğe bürünmedi mi sizce de?

## Surface

As an element that defines surfaces, textures feed our tactile sense and enable us to understand objects. Texture thus becomes a valuable element for us in defining objects. At the same time, surfaces that appeal to our visual sense have an unknown value in determining the identity of the space. Imagine a kitchen. First, imagine that the cabinet doors have a bright texture, then imagine that they have a matte texture. Don't you think this slight difference makes the kitchen take on a new identity?



# 4

## Stil

Bir mekânı dekore ederken pek çok kriteri göz önünde bulundururuz. Zeminden duvara, mobilyadan aksesuara seçtiğimiz unsurların tamamının bizi yansıttığını unutmamalıyız. Bireylerin seçimlerinde karakterlerini ortaya koyduğu dekorasyon süreci, aslında bize çok şey söyler. Renk kullanımı, dokular, malzeme seçimi gibi öğelerin tamamı mekânın stilini belirler.

## Style

We take into account many things when we decorate a space. We should not forget that all the elements we choose, from floor to wall, from furniture to accessories, reflect us. The decoration process, in which individuals reveal their characters in their choices, actually tells us a lot. All elements such as the use of color, textures, and material selection determine the style of the space.

## Kullanım Alanları

# Yaşam Alanları

Yaşam alanı kavramını, bireylerin yaşantılarını devam ettirmek için ihtiyaç duydukları mekânlar olarak kısaca tanımlayabiliriz. Yaşam alanlarımızı dekore etme içgüdümüzün ise iç dünyamızı, ruhumuzu, zevklerimizi, kimliğimizi bize ait alanlara yansıtma isteğinden kaynaklandığını söylemek mümkün.



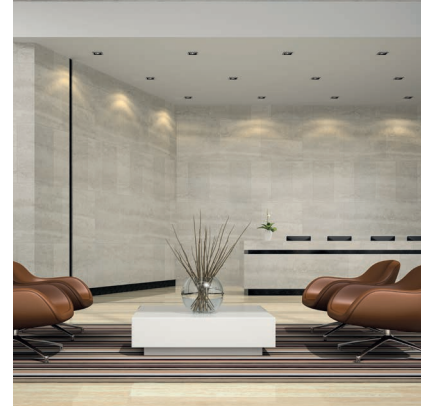
### Area of Use - Living Spaces

Living space is an environment that an individual needs to survive. Our instinct to decorate our living spaces stems from the desire to reflect our inner world, soul, tastes, and identity to our spaces.

## Kullanım Alanları

# Ortak Alanlar

Ortak alan tasarımı bir nevi yaşam kültürünü yansıtır. Bir ofis, bir hastane veya bir banka "ortak alan" tasarımına sahip mekânlardır. Basit düşünersek; hastanelerde hijyen duygusunun tetiklenmesi bizi rahatlatır. Dolayısıyla girişte bulunan bankaların temiz ve parlak olması son derece mantıklı değil mi sizce de?



### Area of Use - Common Spaces

Common space design reflects some sort of culture of life. An office, a hospital, or a bank have common space designs. Think simple: a hygienic outlook at hospitals calms people. So, doesn't it make so much sense that counters at the entrance of a hospital are clean and shiny?



# Mat

MATT



# Mat

MATT



MAT-Z54 Gravity



MAT-Z52 Apollo

# Mat

MATT



MAT-Z49 Ceres



MAT-Z48 Halley

# Mat

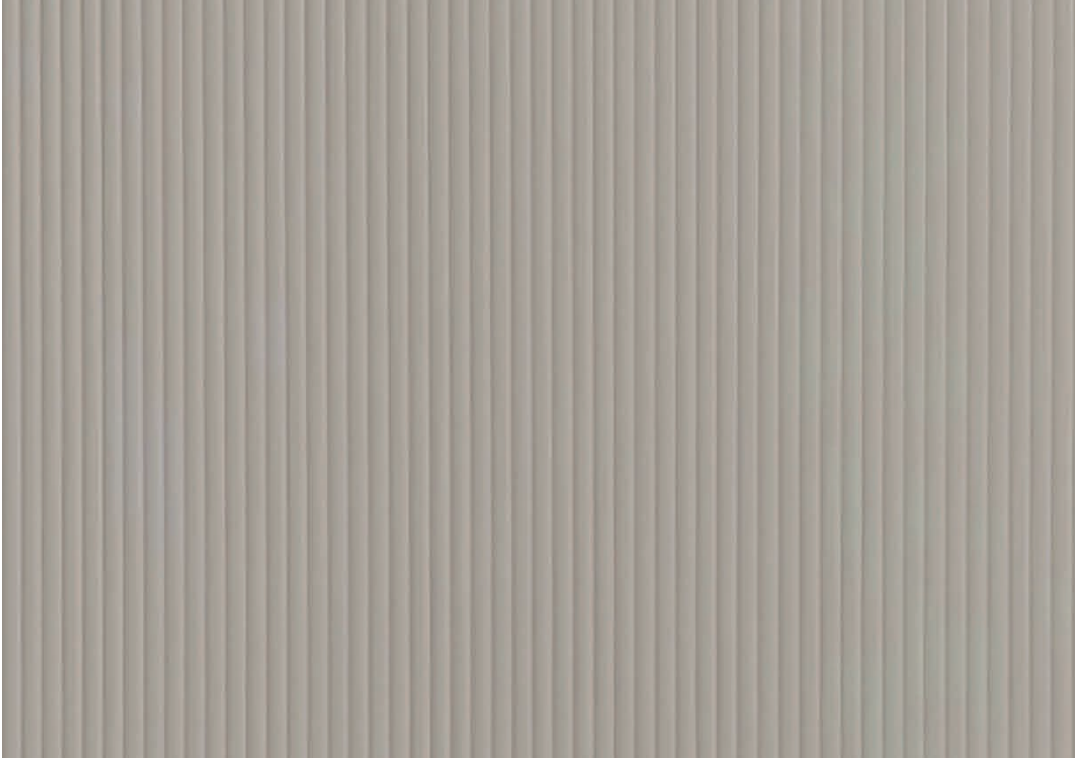
---

MATT

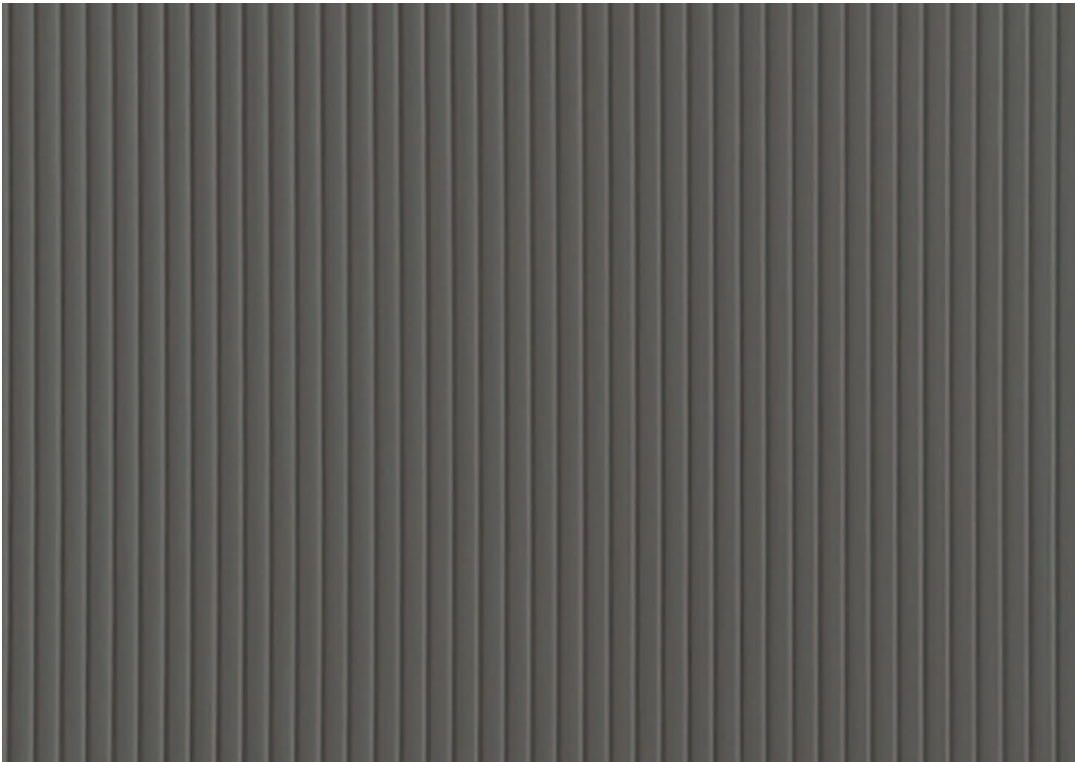


---

YENİ RENKLER  
NEW COLORS



MAT-Z44 Tess



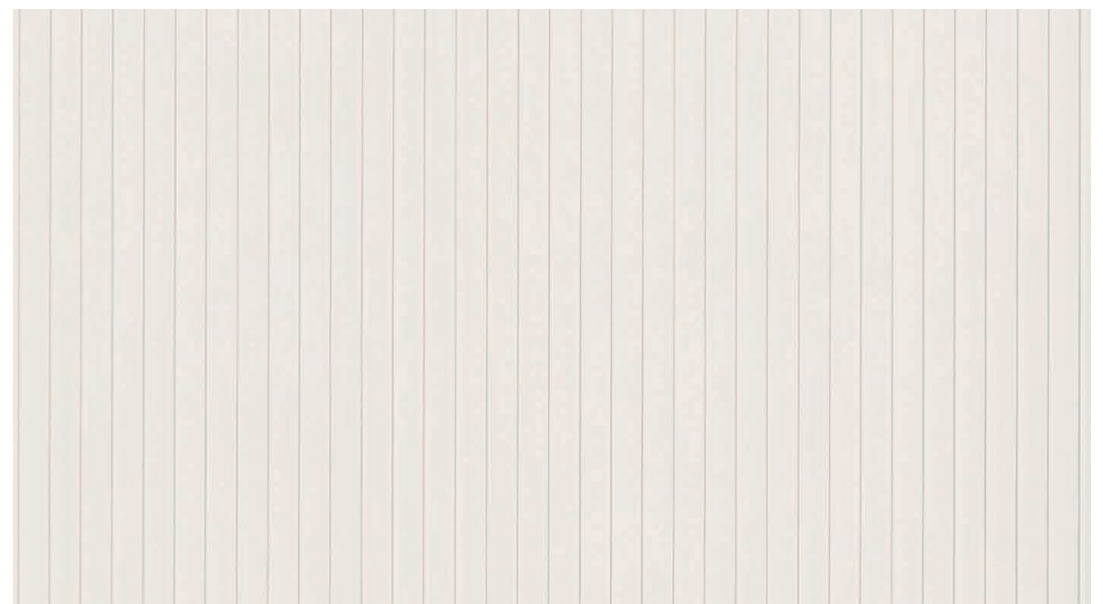
MAT-Z43 Naro



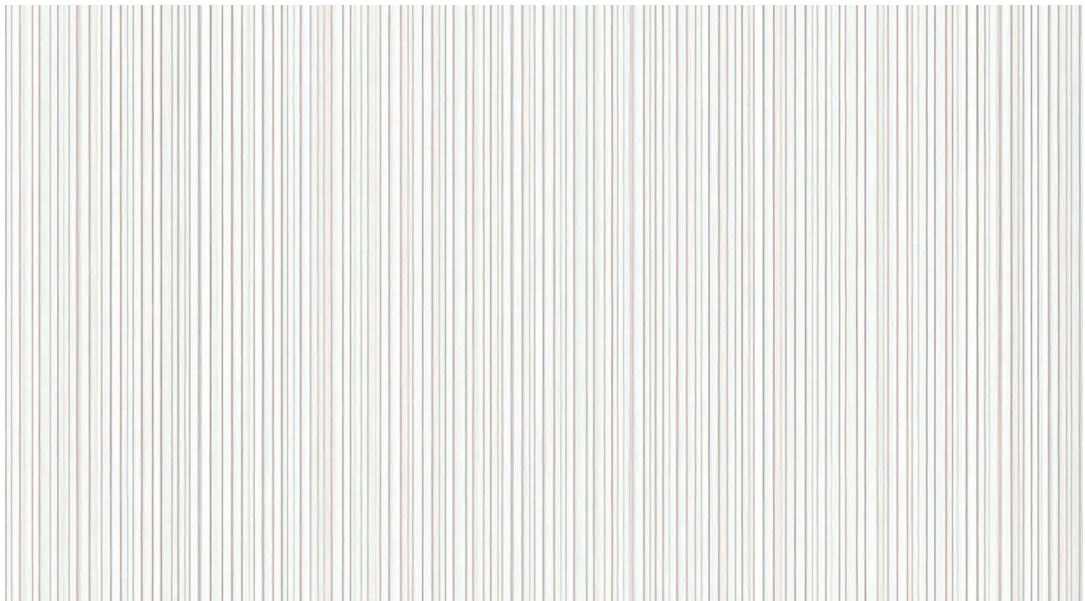
# Mat

MATT

---



MAT-Z46 Davida

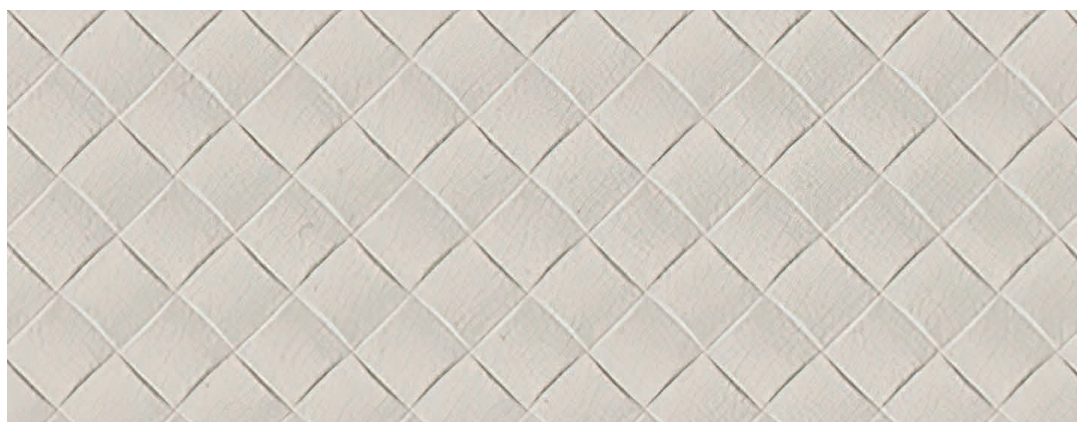


MAT-Z45 Kepler

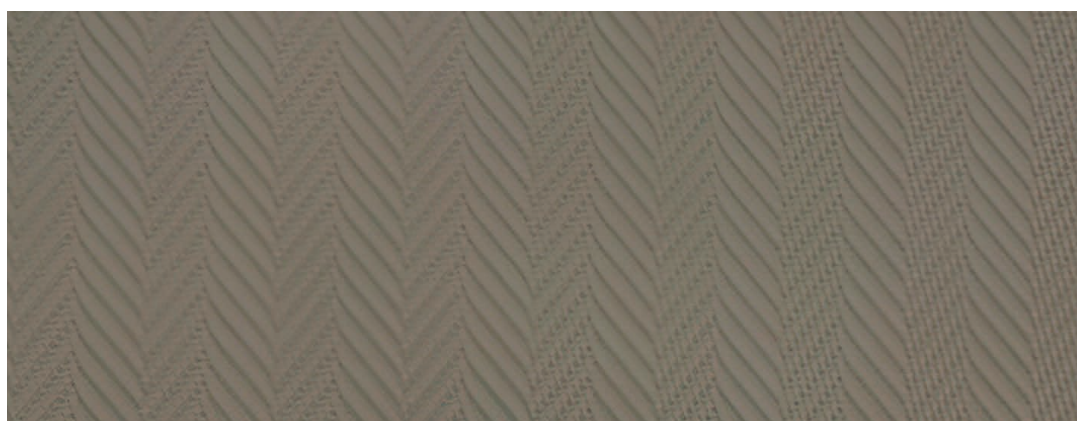
# Mat

---

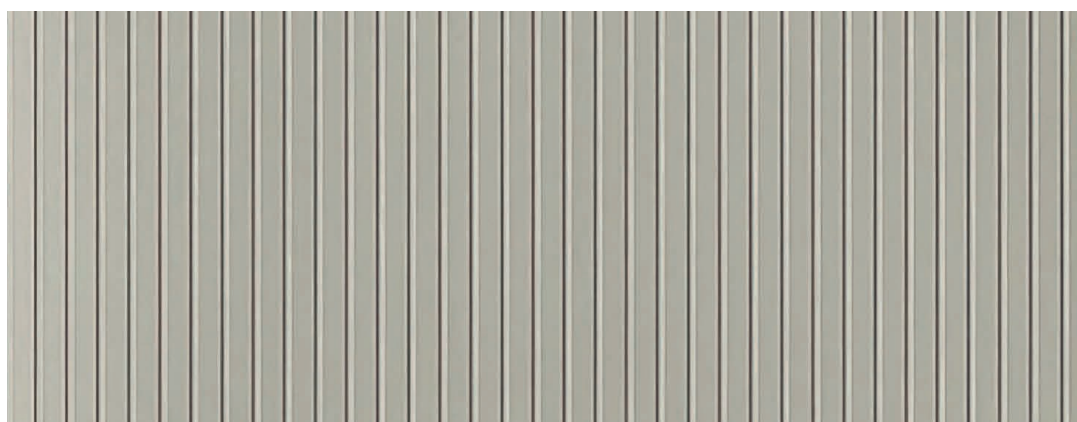
MATT



MAT-Z50 Callisto



MAT-Z51 Nove



MAT-Z47 Doris



# Mat

MATT





MAT-Z53 Lyon



MAT-Z56 Elara



MAT-Z55 Leda

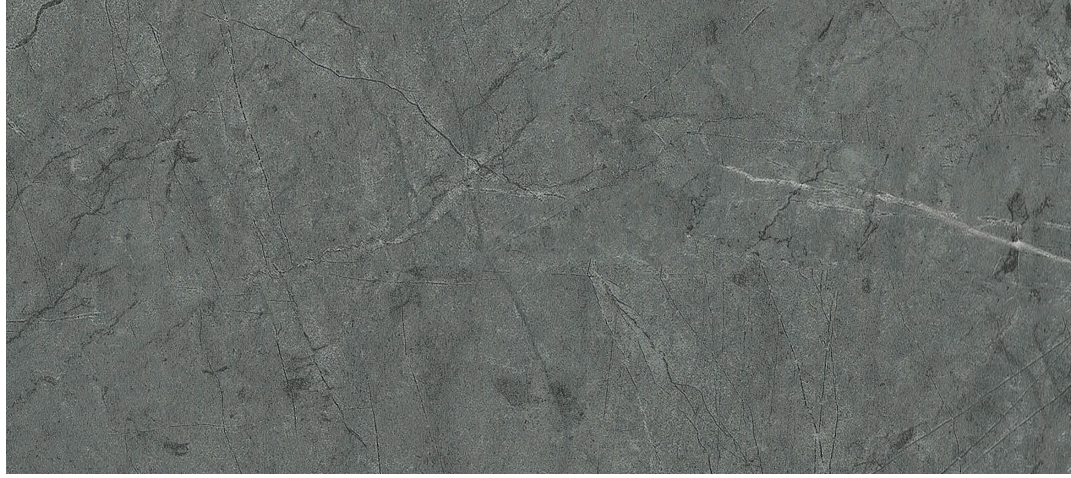
# Mat

---

MATT



TAŞ DESENLER  
STONE DECORS



MAT-47C Kozmik Mermer Cosmic Marble



MAT-48C İnci Granit Pearl Granite



MAT-49C Gümüş Granit Silver Granite





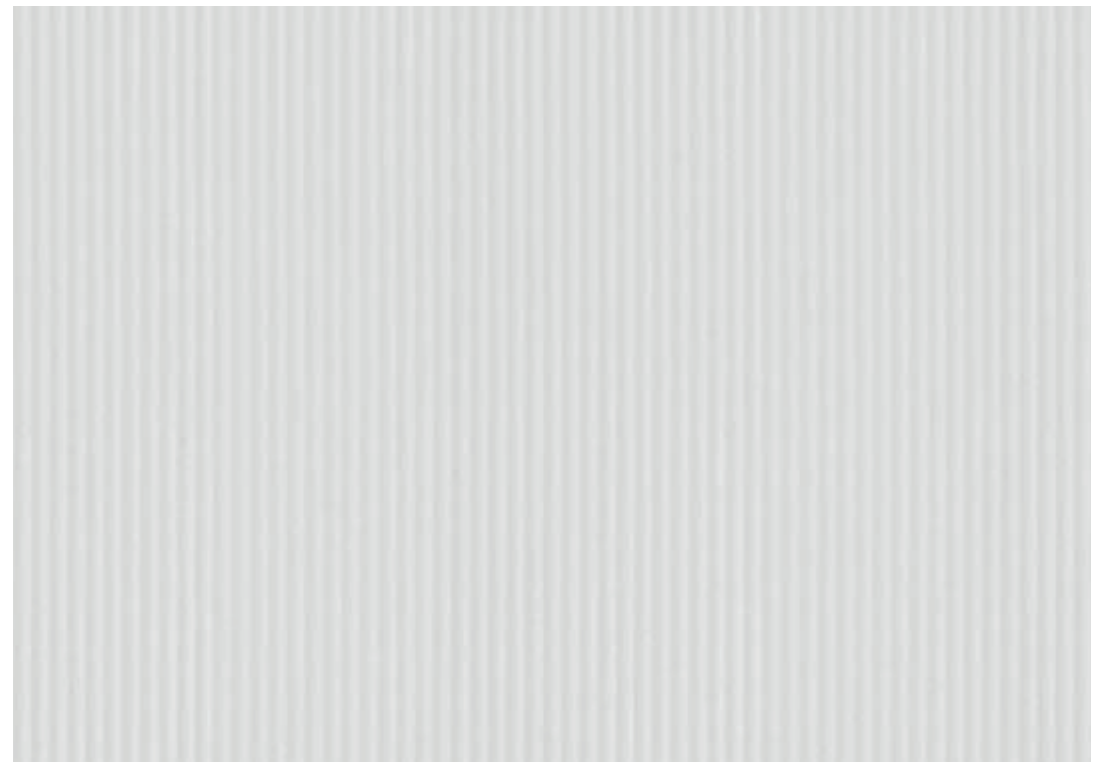
# Mat

---

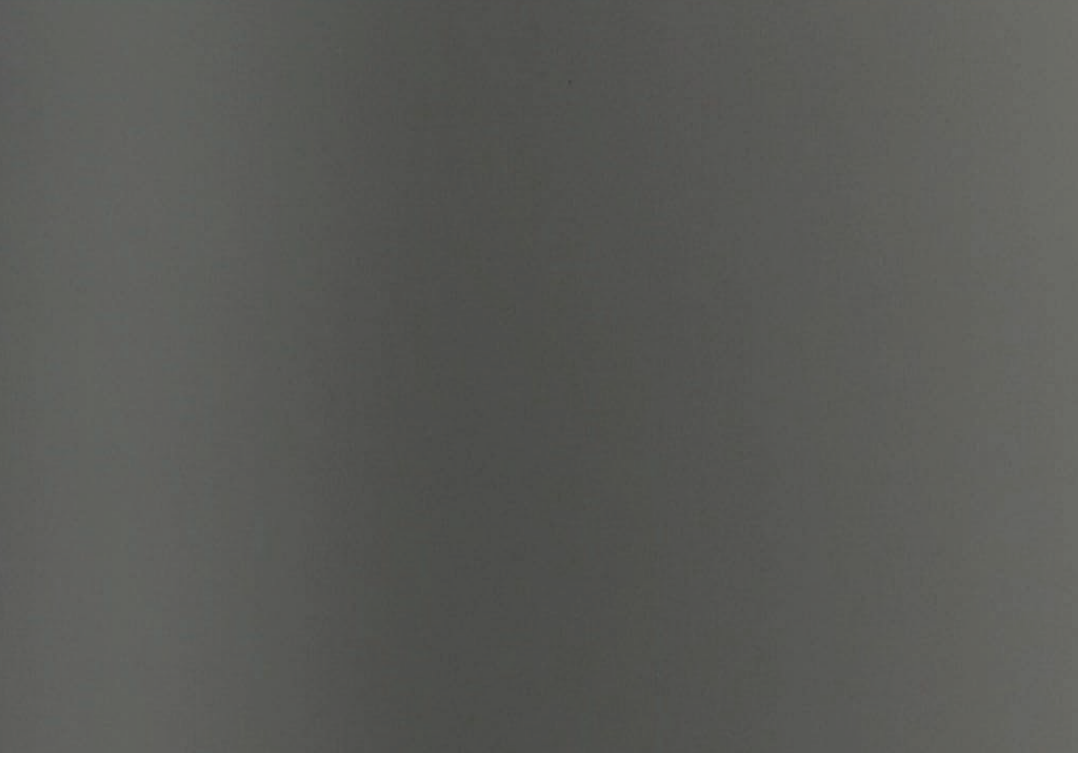
MATT



MAT-50C Gri Çizgi Grey Line



MAT-51C Beyaz Çizgi White Line



MAT-45C Metalik Set Metallic Suede

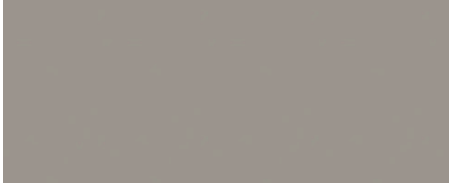


MAT-46C Sonsuz Gmş Eternal Silver

# Mat

MATT

---

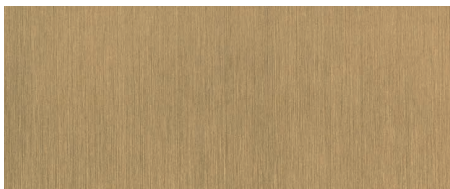


MAT-70A Gri Kaşmir Cashmere Grey

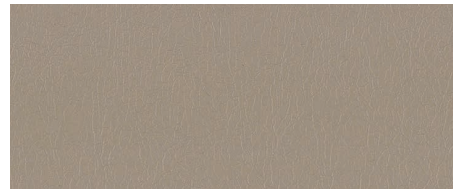


MAT-83A Karbon Beyaz Carbon White





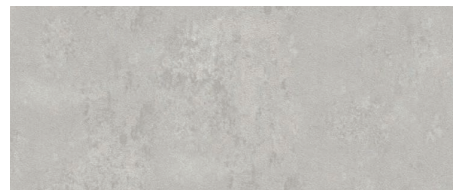
MAT-80A Antik Gold Antique Gold



MAT-91A Latte Deri Latte Leather



MAT-81A Antik Bronz Antique Bronze



MAT-711 Beton Gri Concrete Grey

# Mat

MATT



AHŞAP DESENLER  
WOOD DECORS



MAT-62C Canyon Gri Canyon Grey



MAT-63C Canyon Bej Canyon Beige





# Mat

---

MATT



MAT-64C Beyaz Albero Albero Bianco



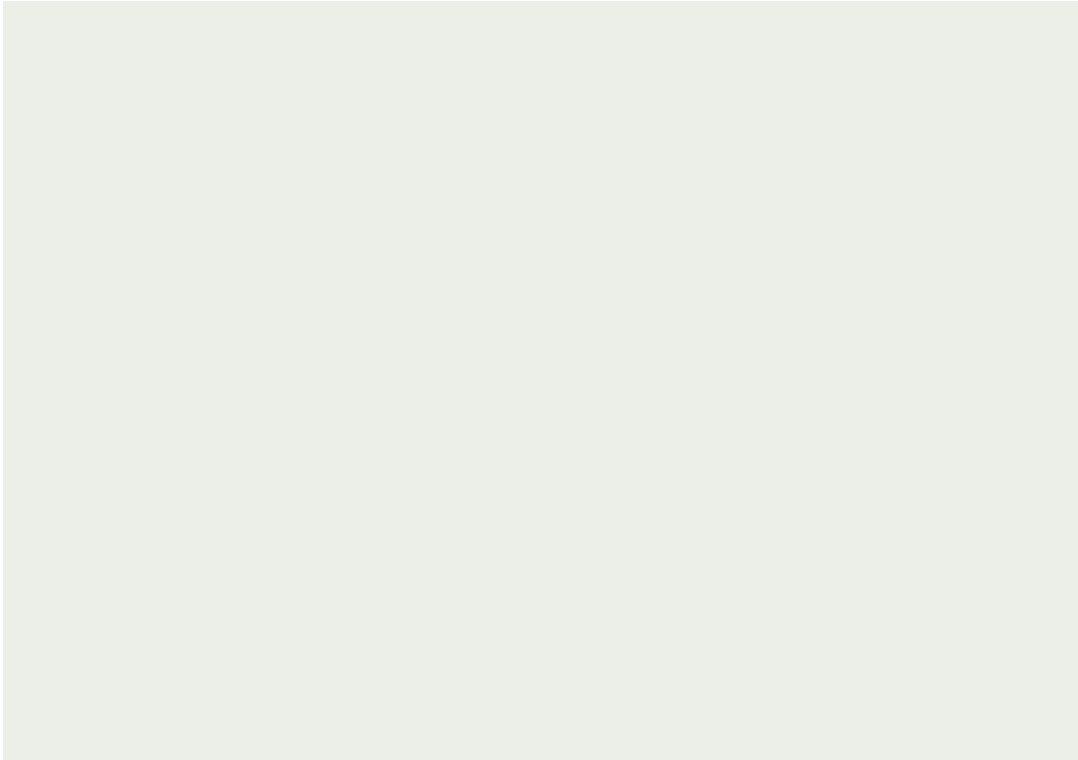
MAT-65C Bej Albero Albero Beige



# Mat

---

MATT



MAT-771 Natural Beyaz Natural White



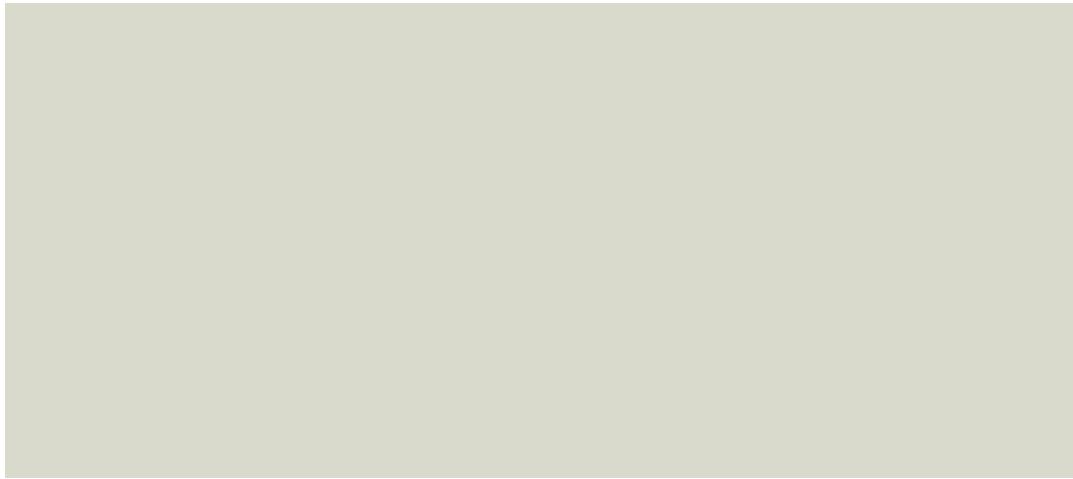
DÜZ RENKLER  
SOLID COLORS



MAT-718 Açık Bej Light Beige



MAT-67C Pastel Bej Pastel Beige



MAT-53C Pudra Bej Powder Beige





# Mat

---

MATT



MAT-921 Bazalt Gri Basalt Grey



MAT-28B Soft Gri Soft Grey



MAT-54C Modern Gri Modern Grey



MAT-56C Krom Gri Chrome Grey



MAT-60C Ekru Gümüş Ecu Silver

# Mat

---

MATT



MAT-15D Kozmik Fume Cosmic Fume



MAT-57C Ekru Amatis Ecrü Amati



MAT-58C Pastel Turuncu Pastel Orange



# Mat

---

MATT



MAT-59C Nil Yeşil Nile Green



MAT-58A Tropik Yeşil Tropic Green



MAT-61C Pastel Mavi Pastel Blue



MAT-35B Gece Mavis Night Blue

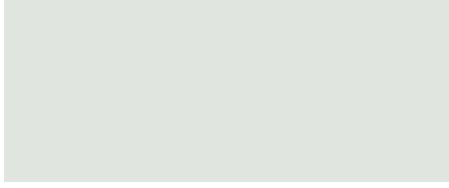


# Mat

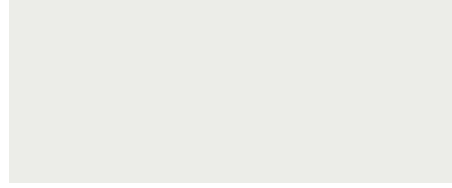
MATT

---





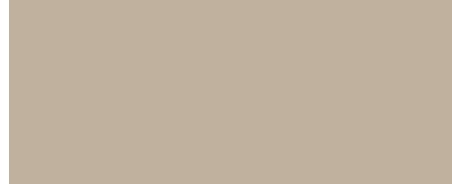
MAT-068 Beyaz White



MAT-88A Açık Gri Light Grey



MAT-85A Soğuk Gri Cool Grey



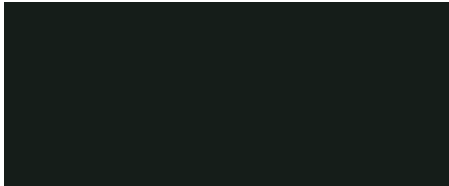
MAT-538 Kum Beji Sand Beige



MAT-86A İspanyol Bej Spanish Beige



MAT-237 Gri Grey



MAT-551 Lava



MAT-429 Füme Fume



MAT-037 Siyah Black





# High Gloss

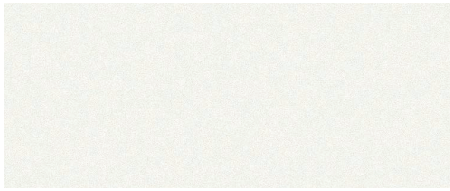


# High Gloss

---



HG-92A Beyaz Mermer White Marble



HG-400 Ekru Beyaz Ecrú White



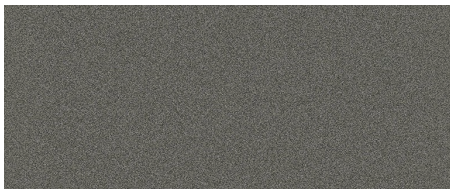
HG-402 Ekru Krem Ecrú Cream



HG-24B Ekru Yeni Gri Ecrú New Grey



HG-419 Bal Köpüğü Honey Bubble



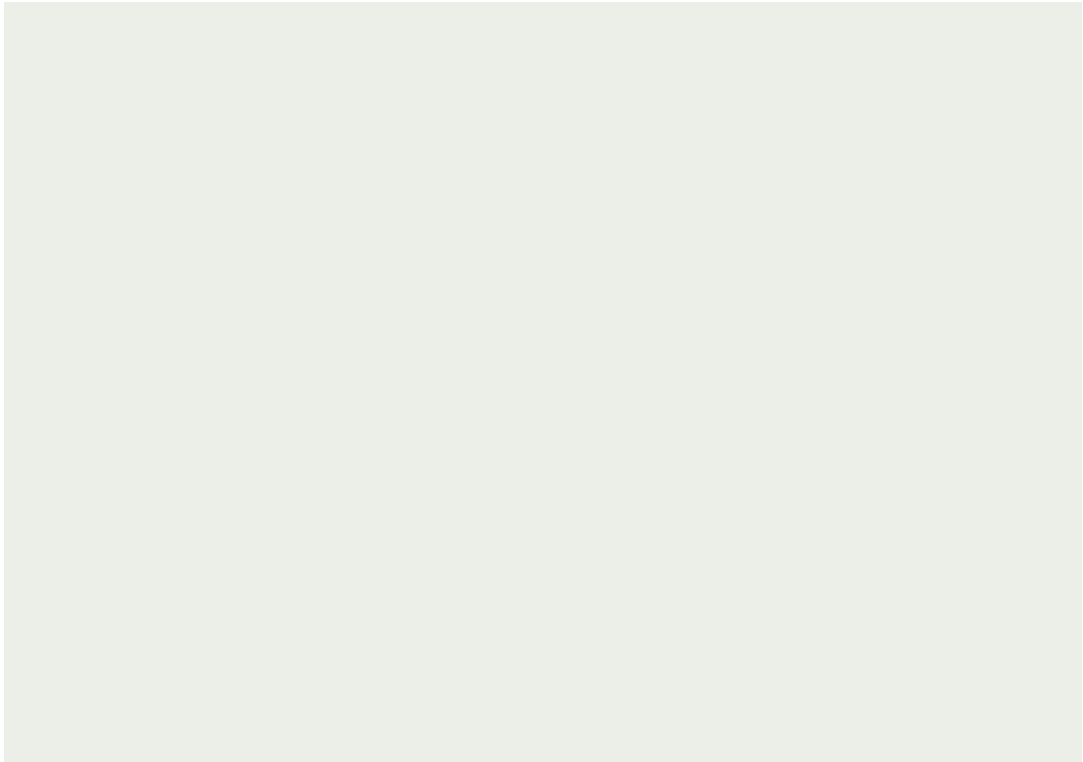
HG-403 Ekru Antrasit Ecrú Anthracite



HG-467 Beyaz Sahra White Sahara

# High Gloss

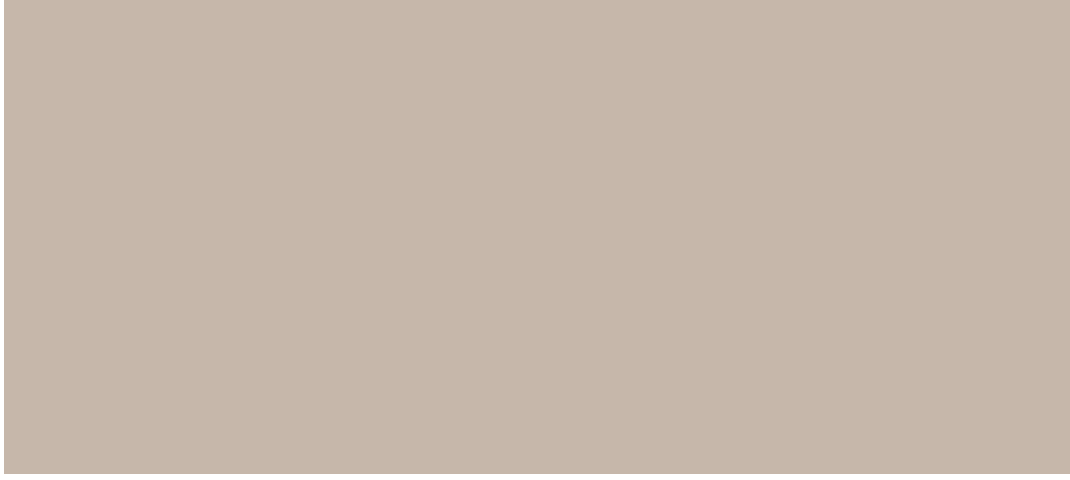
---



HG-771 Natural Beyaz Natural White



DÜZ RENKLER  
SOLID COLORS



HG-67C Pastel Bej Pastel Beige



HG-53C Pudra Bej Powder Beige



HG-718 Açık Bej Light Beige



# High Gloss

---



HG-921 Bazalt Gri Basalt Grey



HG-56C Krom Gri Chrome Grey



HG-54C Modern Gri Modern Grey





# High Gloss

---

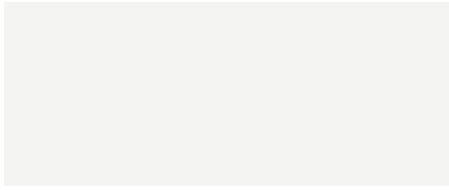


HG-52C Rubi Ruby

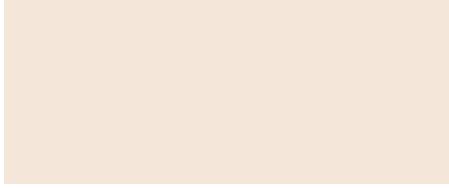


# High Gloss

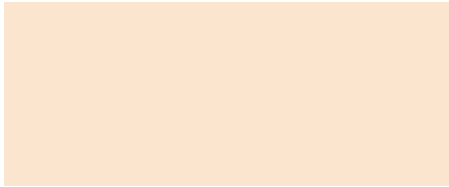
---



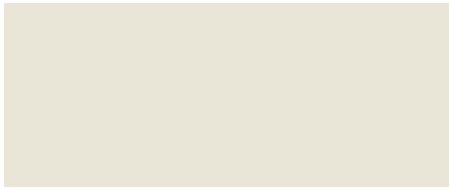
HG-068 Beyaz White



HG-631 Bianco



HG-144 Krem Cream



HG-28B Soft Gri Soft Grey



HG-538 Kum Beji Sand Beige



HG-237 Gri Grey



HG-910 Buz Gri Ice Grey





HG-278 Cappuccino



HG-12A Yeni Bordo New Burgundy



HG-321 Mürdüm Damson



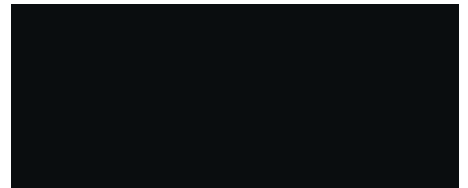
HG-551 Lava



HG-429 Füme Fume



HG-121 Antrasit Gri Anthracite Grey



HG-037 Siyah Black



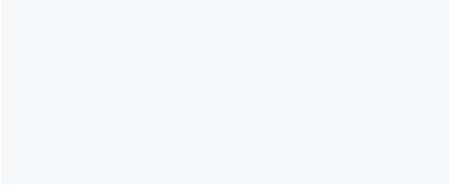
# AKRILİK

Acrylic

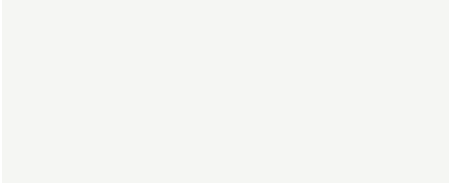


# Akrilik

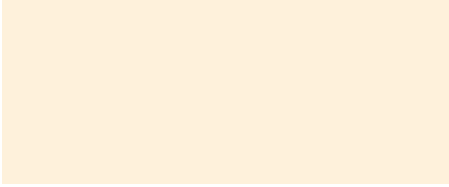
ACRYLIC



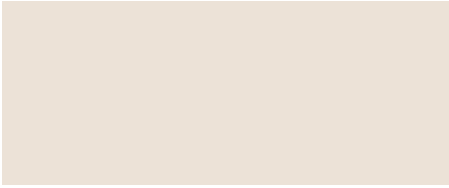
U-ACR-263 Kar Beyaz Snow White



U-ACR-068 Beyaz White



U-ACR-144 Krem Cream



U-ACR-A05 Kaşmir Cashmere



U-ACR-278 Cappuccino



U-ACR-237 Gri Grey

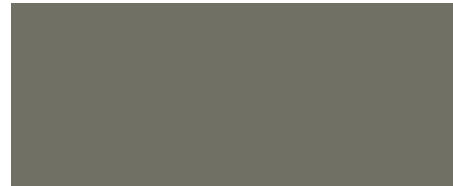


U-ACR-285 Koyu Gri Dark Grey





U-ACR-465 Ekru Gri Ecrü Grey



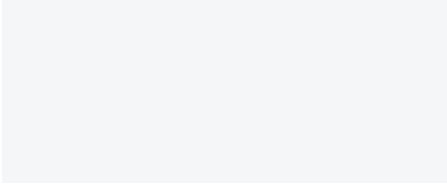
U-ACR-723 Ekru Bej Ecrü Beige



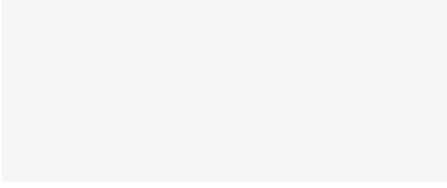
U-ACR-403 Ekru Antrasit Ecrü Anthracite

# Akrilik

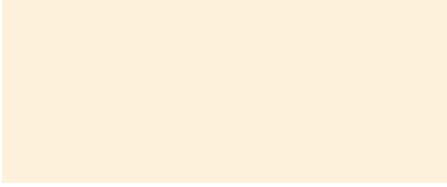
ACRYLIC



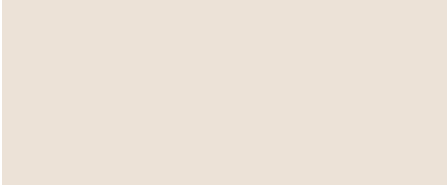
L-ACR-263 Kar Beyaz Snow White



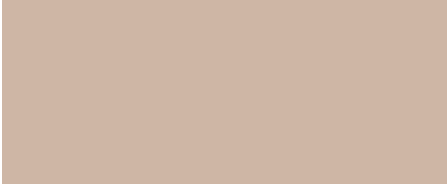
L-ACR-068 Beyaz White



L-ACR-144 Krem Cream



L-ACR-A05 Kaşmir Cashmere



L-ACR-278 Cappuccino



L-ACR-237 Gri Grey



L-ACR-285 Koyu Gri Dark Grey





L-ACR-037 Siyah Black

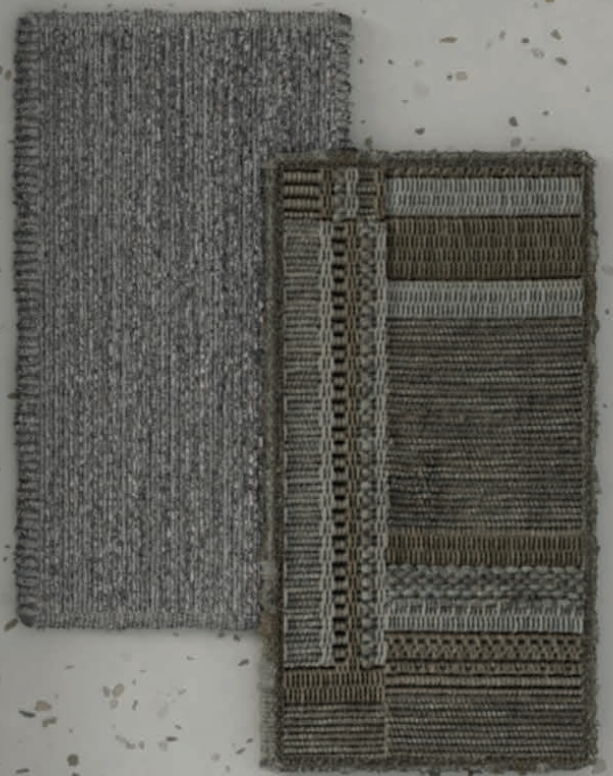
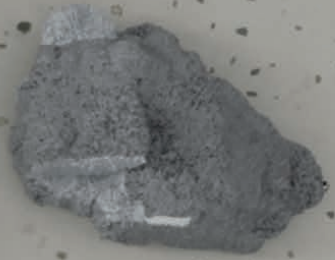


L-ACR-403 Ekru Antrasit Ecrü Anthracite



L-ACR-465 Ekru Gri Ecrü Grey

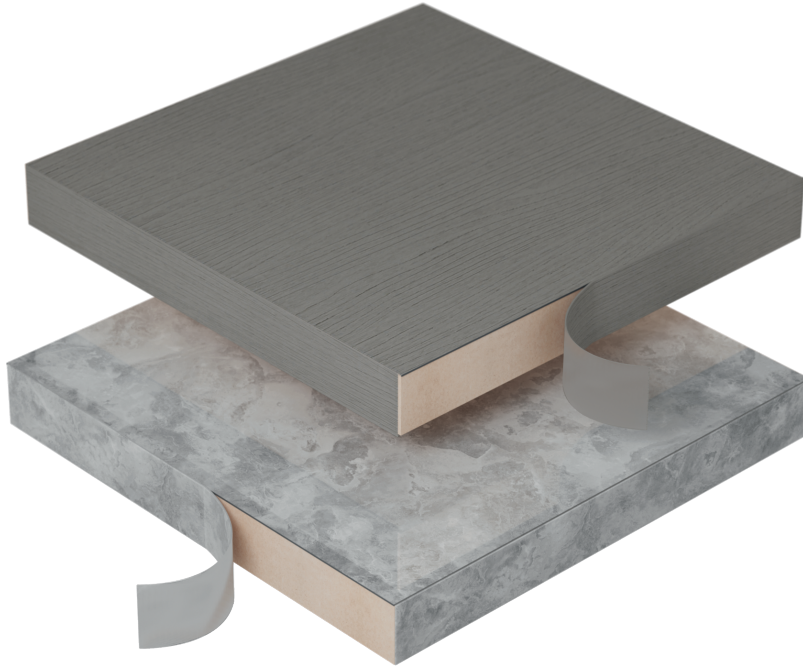




# ABS Kenar Bantları

## EDGE BANDING

Geri dönüştürülebilir ve çevre dostu ABS Kenar Bantları ile mükemmel uyumu yakalayın.  
Perfect harmony with ABS Edge Banding, made of ABS, a recyclable and eco-friendly material.



Yıldız Trend ABS kenar bantları geri dönüştürülebilir ve çevre dostudur.  
Yıldız Trend ABS edge bandings are recyclable and environmentally friendly.



Çizilmeye ve aşınmaya dayanıklıdır.  
Scratch and abrasion resistant.



Sararmaya dayanıklıdır.  
Resistant to yellowing



Dekorlar ile %100 uyumlu olup, mobilyalarda bütünsel tasarıma olanak tanır.  
It is 100% compatible with decors and allows holistic design in furniture.



Sağlam ve kolay işlenen bir malzeme olduğu için mobilya üretiminde olmazsa olmazdır.  
It is indispensable in furniture production because of its durable and easily processed material.



Sahip oldukları yüksek darbe dayanımı ve termal dayanım özellikleri sayesinde kullanıcıyı güçlendirir.  
It is a perfect alternative thanks to its high impact resistance and thermal resistance properties.



Çevre dostu olmasıyla tüm ülkelerde kabul gören bir üründür.  
They are very demanding worldwide because of eco-friendly materials.



# ABS Kenar Bantları

EDGE BANDING

## YENİ RENKLER / NEW COLORS



K.B.K.PAN.MAT-Z45 Kepler



K.B.K.PAN.MAT-Z44 Tess



K.B.K.PAN.MAT-Z49 Ceres



K.B.K.PAN.MAT-Z54 Gravity



K.B.K.PAN.MAT-Z52 Apollo



K.B.K.PAN.MAT-Z46 Davida



K.B.K.PAN.MAT-Z47 Doris



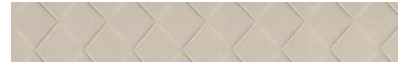
K.B.K.PAN.MAT-Z53 Lyon



K.B.K.PAN.MAT-Z43 Naro



K.B.K.PAN.MAT-Z55 Leda



K.B.K.PAN.MAT-Z50 Callisto



K.B.K.PAN.MAT-Z51 Nove



K.B.K.PAN.MAT-Z56 Elara



K.B.K.PAN.MAT-Z48 Halley

## MAT / MATT



K.B.MAT-068 Beyaz White



K.B.MAT-718 Açık Bej Light Beige



K.B.MAT-28B Soft Gri Soft Grey



K.B.MAT-70A Gri Kaşmir Cashmere Grey



K.B.MAT-54C Modern Gri Modern Grey



K.B.MAT-58A Tropik Yeşil Tropic Green



K.B.MAT-15D Kozmik Fume Cosmic Fume



K.B.MAT-551 Lava



K.B.MAT-83A Karbon Beyaz Carbon White



K.B.MAT-711 Beton Gri Concrete Grey



K.B.MAT-91A Latte Deri Latte Leather



K.B.MAT-771 Natural Beyaz Natural White



K.B.MAT-538 Kum Beji Sand Beige



K.B.MAT-53C Pudra Bej Powder Beige



K.B.MAT-85A Soğuk Gri Cool Grey



K.B.MAT-61C Pastel Mavi Pastel Blue



K.B.MAT-58C Pastel Turuncu Pastel Orange



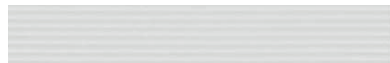
K.B.MAT-921 Bazalt Gri Basalt Grey



K.B.MAT-35B Gece Mavisi Night Blue



K.B.MAT-49C Gümüş Granit Silver Granite



K.B.MAT-51C Beyaz Çizgi White Line



K.B.MAT-46C Sonsuz Gümüş Eternal Silver



K.B.MAT-88A Açık Gri Light Grey



K.B.MAT-67C Pastel Bej Pastel Beige



K.B.MAT-86A İspanyol Bej Spanish Beige



K.B.MAT-56C Krom Gri Chrome Grey



K.B.MAT-59C Nil Yeşil Nile Green



K.B.MAT-237 Gri Grey



K.B.MAT-429 Fume



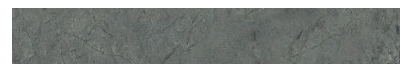
K.B.MAT-037 Siyah Black



K.B.MAT-48C İnci Granit Pearl Granite



K.B.MAT-50C Gri Çizgi Grey Line



K.B.MAT-47C Kozmik Mermer Cosmic Marble



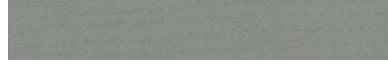
K.B.MAT-64C Beyaz Albero Albero Bianco



K.B.MAT-80A Antik Gold Antique Gold



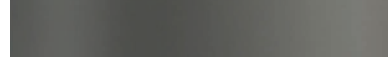
K.B.MAT-57C Ekru Amatis Ecrü Amati



K.B.MAT-65C Bej Albero Albero Beige



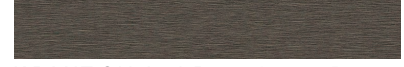
K.B.MAT-60C Ekru Gümüş Ecrü Silver



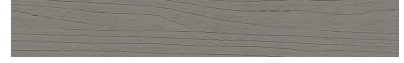
K.B.MAT-45C Metalik Süet Metallic Suede



K.B.MAT-63C Kanyon Bej Canyon Beige



K.B.MAT-81A Antik Bronz Antique Bronze



K.B.MAT-62C Kanyon Gri Canyon Grey

## HIGH GLOSS



K.B.HG-068 Beyaz White



K.B.HG-28B Soft Gri Soft Grey



K.B.HG-631 Bianco



K.B.HG-278 Cappuccino



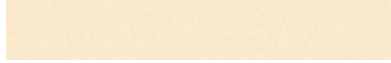
K.B.HG-121 Antrasit Gri Anthracite Grey



K.B.HG-429 Fume



K.B.HG-92A Beyaz Mermer White Marble



K.B.HG-402 Ekru Krem Ecrü Cream



K.B.HG-921 Bazalt Gri Basalt Grey



K.B.HG-12A Yeni Bordo New Burgundy



K.B.HG-771 Natural Beyaz Natural White



K.B.HG-53C Pudra Bej Powder Beige



K.B.HG-144 Krem Cream



K.B.HG-910 Buz Gri Ice Grey



K.B.HG-56C Krom Gri Chrome Grey



K.B.HG-037 Siyah Black



K.B.HG-467 Beyaz Sahra White Sahara



K.B.HG-67C Pastel Bej Pastel Beige



K.B.HG-403 Ekru Antrasit Ecrü Anthracite



K.B.HG-321 Mürdüm Damson



K.B.HG-718 Açık Bej Light Beige



K.B.HG-237 Gri Grey



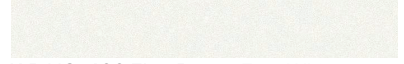
K.B.HG-538 Kum Beji Sand Beige



K.B.HG-54C Modern Gri Modern Grey



K.B.HG-551 Lava



K.B.HG-400 Ekru Beyaz Ecrü White



K.B.HG-24B Ekru Yeni Gri Ecrü New Grey



K.B.HG-419 Bal Köpüğü Honey Bubble



K.B.HG-52C Rubi Ruby

## AKRİLİK / ACRYLIC



K.B.ACR-263 Kar Beyaz Snow White



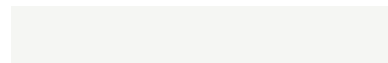
K.B.ACR-A05 Kaşmir Cashmere



K.B.ACR-723 Ekru Bej Ecrü Beige



K.B.ACR-403 Ekru Antrasit Ecrü Anthracite



K.B.ACR-068 Beyaz White



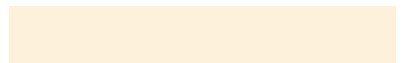
K.B.ACR-278 Cappuccino



K.B.ACR-285 Koyu Gri Dark Grey



K.B.ACR-037 Siyah Black



K.B.ACR-144 Krem Cream



K.B.ACR-237 Gri Grey



K.B.ACR-465 Ekru Gri Ecrü Grey

# Kullanım Kılavuzu

## 1. ÜRÜN

Orta yoğunlukta lif levha (MDF) yüzeyinin/yüzeylerinin parlak/mat folyo ile kaplanması sonucu elde edilen panellerdir.

## 2. ÖNERİLEN KULLANIM ALANLARI

İç mekanlarda mobilya ve dekorasyon vb. ürünlerin bileşenlerinde kullanılmak amacıyla üretilmiştir. Açık alanlarda, su ile yıkanan, doğrudan güneş ışınlarına, buhara ve ısı kaynaklarına maruz kalan yerlerde kullanılmamalıdır.

## 3. DEPOLAMA:

- Depolama ve kullanım için önerilen çevre koşulları aşağıdaki gibidir:  
Sıcaklık : 5°C- 50°C  
Nem : %30 - %70
- Ürünü, güneş ışığına (UV ışına) ve diğer ısı kaynaklarına maruz bırakmayınız.
- Ürün havalandırılan bir yerde muhafaza edilmelidir. Yoğun hava sirkülasyonu olan alanlarda muhafaza edilmemelidir.
- Birbirinden farklı üretim tarihleri olan ürünlerin birbirlerine karışmasını önlemek amacıyla bir FIFO depo yönetim sistemini kullanmak önemlidir.
- Paneller, herhangi bir kusurun en kısa zamanda iletilebilmesi için teslim alındığı anda kontrol edilmeli ve kayıt altına alınmalıdır.

### 3.1. YATAY DEPOLAMA

- Paneller doğrudan doğruya zemin üzerine yerleştirilmelidir.
- Paletlerin üst üste istiflenmesi durumunda panellerin düzgünlüğünü ve form yapısını korumak ve oluşabilecek deformasyonu korumak amacı ile istif aralarına aynı pozisyonda olmak kaydı ile 4 adet takoz kullanılmasında fayda vardır. Mümkün olduğunca fabrikadan geldiği şekilde orijinal paletleri ile istiflenmesi önerilmektedir.
- 12 adet istifi aşmamak kaydıyla birden fazla istifin üst üste istiflenmesi durumunda, farklı istiflere ait takozların, panelleri deforme etmeden ağırlığı alt katlara taşımak amacıyla aynı dikey hizaya gelecek şekilde muhafaza edilmelidir.
- Yatay depolamada ürünlerin parlak/mat ön yüzeyleri birbirine bakacak şekilde istiflenmesi gerekmektedir.

### 3.2. DİKEY DEPOLAMA

- Dikey depolama tavsiye edilmez. Ancak, az sayıda paneller ile yapılması durumunda bükülmelerini önleyecek şekilde en az 10°'lik, en fazla 40°'lik bir eğim vererek ve paneller için dayama yüzeyli depolama rafları kullanılmalıdır.

## 4. ELLEÇLEME VE TAŞIMA

- Tüm elleçleme ve taşıma faaliyetlerinde, partiküllerin, işlenmiş malzeme artıklarının, buruşuk koruyucu ambalaj filmin veya başka kirlerin parçalar arasında kalmasından kaçınılmalıdır. Bu durumlar folyo yüzey üzerinde görünür izler oluşturacaktır.
- Tüm elleçleme ve taşıma faaliyetlerinde panellerin işlem görmüş yüzeylerinin birbirine zarar vermeyecek şekilde sürtünmelerden ve direkt yüzeye zarar verebilecek darbelerden kaçınılmalıdır.
- Tüm elleçleme ve taşıma faaliyetlerinde panelleri elle tutarken, yaralanmaları önlemek için koruyucu eldiven ve koruyucu ayakkabı giyilmelidir.

## 5. TEMİZLEME

- Panellerin işlem görmüş yüzeylerini temizlemek için sabun ve su ile nemlendirilmiş aşındırıcı olmayan yumuşak bir bez kullanılmalıdır. Akabinde yüzey kurulanmalıdır.
- Temizleme işleminde kesinlikle tanecek esaslı temizleyiciler, asit içerikli çözücü kimyasallar içeren temizlik ürünleri, alkol ve amonyak gibi zararlı maddeler içeren kimyasallar, bulaşık teli gibi sert ve kuru bezler kullanılmamalıdır.
- Panellerin işlem görmüş yüzeyinde bulunan koruyucu filmi, kurulum bittikten sonra ve/veya kullanıma başlamadan önce çıkartılmalıdır.
- Yüzeyde herhangi bir yapışkan kalıntısının kalmasını önlemek için yüzeyin nemli bir bez ile temizlenmesi önerilmektedir.
- Ürünün özellikleri, çalışma tezgâhı dışında da kullanılmasına elverişli. İşbu kullanma kılavuzunda yer alan bilgiler, alıcıyı, uygulayıcıyı, montaj eden kişiyi ve/veya kullanıcıyı, malzemelerin öngörülen kullanım ve kurulum amaçları ile uygunluğunu kontrol etme yükümlülüğünden muaf etmez.

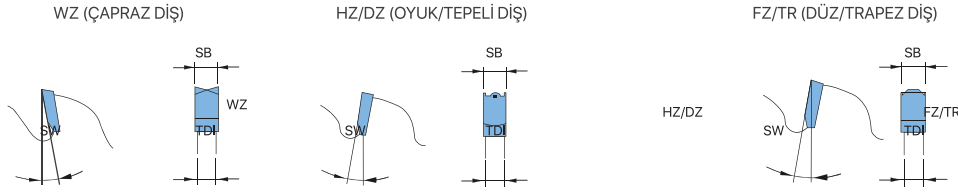
## 6. İŞLEME ÖNERİLERİ

- Panellerin işlem görmüş yüzeyinde bulunan koruyucu film çıkartılmadan, panelin koruyucu filmli yüzeyi üst kısma bakacak şekilde kesim yapılması önerilmektedir.
- Kesime başlanmadan önce yatay daire, ebatlama makinesi, CNC vb. makinelerin gönye ayarının kontrol edilmesi ve kesicilerin kullanım süresine dikkat edilmelidir.
- Daha iyi bir kesim kalitesi ve kesim yüzeyi elde edebilmek amacıyla ebatlama makineleri ve yatay daire testerelede kesici seçimlerini ve kesim koşullarını aşağıdaki tabloya göre önerilmektedir.

- Panellerin işlem görmüş yüzeyinde bulunan koruyucu film, panellerin pres ile işlem görmesi durumunda işlem görmüş yüzeye zarar vereceği sebebi ile kullanımı tavsiye edilmemektedir.
- Panelleri elle tutarken, yaralanmaları önlemek için koruyucu eldiven ve koruyucu ayakkabı giyilmelidir. Panelin işlenmesinde, uygun toz emme sistemleri ve gerekirse panelin oluşturduğu tozun solunmasını önlemek amacıyla koruyucu maskeler kullanılmalıdır.

#### EBATLAMA MAKİNELERİ UYGUN KESİM TABLOSU

Testere Ölçüleri (mm)	Diş Tipi	Diş Sayısı	Kesim Hızı (m/dk)	Testere Taşma Payı (mm)
300x3,2x2,2	WZ-HZ/DZ-FZ/TR	96	20-55	10
300x3,0x2,2	WZ-HZ/DZ-FZ/TR	100	20-55	10
350x3,2x2,2	WZ-HZ/DZ-FZ/TR	108	20-55	10
400x3,2x2,2	WZ-HZ/DZ-FZ/TR	120	20-55	10



#### KENAR BANTLAMA MAKİNELERİ UYGUN İŞLEM TABLOSU

Kesici Boyutları (mm)	RPM (Devir/dk)	Diş Sayısı	İlerleme Hızı (m/dk)
250x10x60	6.000	24	15-24
250x10x60	6.000	36	25-35
250x10x60	6.000	48	35-45
250x10x60	6.000	60	45-55

#### 7. GÜNCELLEME

Bu belge, şirket tarafından, güncel sürümünü tüm orijinal alıcılara gönderme yükümlülüğü olmaksızın, herhangi bir zamanda değiştirilebilir. Elinizdeki belgenin güncel olup olmadığını kontrol etmek için Yıldız Entegre Müşteri Hizmetlerine başvurulması gerekmektedir.

# User Guide

---

## 1. PRODUCT

These are the panels obtained as a result of coating the Medium Density Fiberboard (MDF) surface(s) with high gloss/matt foil.

## 2. RECOMMENDED AREAS OF USE

It is manufactured for use in interior spaces, as components of products such as furniture and decoration. It should not be used in open air where water is used for washing and exposed to direct sunlight, steam and heat sources.

## 3. STORAGE:

• The recommended environmental conditions for storage and use are as follows:

Temperature: 5°C - 50°C

Humidity: 30% -70%

- Do not expose the product to sunlight (UV light) and other heat sources.
- The product should be stored in a ventilated place. It should not be stored in areas with heavy air circulation.
- It is important to use a FIFO warehouse management system to prevent products with different production dates from mixing with each other.
- Panels should be checked and registered at the time of delivery so that any defects can be reported as soon as possible.

### 3.1. HORIZONTAL STORAGE

- Panels should be placed directly on the floor.
- If the panels are stacked on top of each other, it is useful to use 4 wedges in the same position between the stacks in order to preserve the smoothness and form structure of the lacquer panels and prevent any deformation that may occur.
- In case more than one stack is stacked on top of each other, provided that not to exceed 12 stacks, the wedges belonging to different stacks should be kept in the same vertical position in order to carry the weight to the lower floors without deforming the panels.
- In Horizontal Storage, products should be stacked with High Gloss/Matt front surfaces facing each other.

### 3.2. VERTICAL STORAGE

- Vertical storage is not recommended. However, if it is made with a small number of panels, storage racks should be used for panels, with a slope of at least 10 ° and maximum 40 ° to prevent bending.

## 4. HANDLING AND TRANSPORTATION

- In all handling and transportation activities, particles, processed material residues, wrinkled protective packaging film or other dirt should be avoided between the parts. These situations will create visible traces on the lacquer surface.
- In all handling and transportation activities, friction and direct impact on the surface should be avoided so that the treated surfaces of the panels do not damage each other.
- When dealing with the panels in all handling and transportation activities, you should wear protective gloves and protective shoes to prevent injury.

## 5. CLEANING

- A soft non-abrasive cloth moistened with soap and water should be used to clean the treated surfaces of the panels. Subsequently, the surface should be dried.
- In the cleaning process, grain based cleaners, cleaning products containing acidic solvent chemicals, chemicals containing harmful substances such as alcohol and ammonia, hard and dry cloths such as dish wire should not be used.
- The protective film on the treated surface of the panels should be removed so that it is not exposed to high heat and sun rays after installation and/or before starting use.
- It is recommended to clean the surface with a damp cloth to prevent any sticky residue from remaining on the surface.
- The features of the product allow it to be used outside the workbench. The information contained in this operating manual does not exempt the buyer, the practitioner, the assembler and/or the user from the obligation to check the suitability of the materials for the intended use and installation purposes.

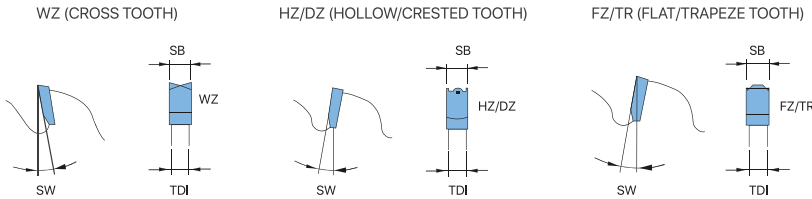
## 6. PROCESSING RECOMMENDATIONS

- Before removing the protective film on the treated surface of the panels, it is recommended to cut the protective film surface of the panel towards the top.
- Before starting the cutting, it is necessary to check the miter setting of machines such as horizontal circle, sizing machine, CNC and make sure that the cutters are newly sharpened.
- In order to obtain a better cutting quality and cutting surface, sizing machines and horizontal circular saws are recommended for cutter selections and cutting conditions according to the table below.

- The protective film on the treated surface of the panels is not recommended for use as it will damage the treated surface if the panels are pressed.
- When holding the panels by hand, you should wear protective gloves and protective shoes to prevent injuries. Suitable dust absorption systems and, if necessary, protective masks should be used to prevent inhalation of the dust generated by the panel.

#### CUTTING TABLE FOR SIZING MACHINE

Circular Saw Dimention	Tooth Type	Number Of Tooth	Cutting Speed	Circular Saw Bleed
300x3,2x2,2	WZ-HZ/DZ-FZ/TR	96	20-55	10
300x3,0x2,2	WZ-HZ/DZ-FZ/TR	100	20-55	10
350x3,2x2,2	WZ-HZ/DZ-FZ/TR	108	20-55	10
400x3,2x2,2	WZ-HZ/DZ-FZ/TR	120	20-55	10



#### TABLE FOR EDGING MACHINE

Cutter Dimention	RPM (cycle/min)	Number of Tooth	Progress Speed
250x10x60	6.000	24	15-24
250x10x60	6.000	36	25-35
250x10x60	6.000	48	35-45
250x10x60	6.000	60	45-55

#### 7. UPDATE

This document can be changed by the company at any time, without any obligation to send the current version to all original buyers. You need to contact Yıldız Entegre Customer Service to check whether the document you have is up-to-date or not.

# Sertifikalar

**TSE K 479 Standard:** İç mekânlarda kullanılan parlak/mat yüzlü lif ve yonga levhalar için belirlenen bir standarttır. Parlak/mat yüzey olarak üretilmiş, uv lak veya parlak/mat yüzeyler ile lamine edilmiş lif ve yonga levhaları kapsamaktadır.



**E0, E1, E2 Belgeleri:** Bu belgeler ürün bileşenlerinde sağlığa zararlı madde bulunmadığını ya da bulunan miktarın Uluslararası Sağlık Standartlarına uygun olduğunu anlatır. Başta Avrupa ülkeleri olmak üzere, dünyanın pek çok ülkesinde E1 sınıfından daha yüksek bir sınıfa izin verilmemektedir. Bu sınıflar, formaldehit salınım miktarına göre yüksekten aza doğru E2, E1 ve E0 olarak sınıflandırılır.



**CARB PHASE 2 / EPA TSCA Title VI Belgesi:** Bu belge ağaç bazlı levhalarda düşük seviyede formaldehit salınımı olduğunu gösterir. CARB ULEF (California Hava Kaynakları Kurulu - Ultra Düşük Yayıcı Formaldehit) standardına tam uyumu sağlamak için ürünlerimizi üçüncü bir taraf aracılığıyla doğruladık. Amerika başta olmak üzere bir çok ülkede mobilya üreticisi ve dev zincir mağazalar, tedarikçilerinden CARB2 (California Air Resources Board Phase 2) belgeli ürün talep etmektedir.



**FSC® Belgeleri (FSC®-C112063):** Orman ürünleri üreten, işleyen, dağıtımını yapan veya dönüştüren bir firmada CoC (koruma ve gözetim zinciri) yönetim sisteminin uygulandığını gösteren belgedir ve «sorumlu ormancılığın» simgesidir.

Lütfen FSC® Sertifikalı ürünlerimizi sorunuz.



%99.99' a varan antibakteriyel yüzeyler.

# Certifications



**E0, E1, Certifications:** Depending on the amount of formaldehyde emission measured panels are classified as E0 and E1. E0 is the classification with the lowest level of formaldehyde. In order to label a product in accordance with the European regulations, the manufacturer must submit panels for regular independent testing to an accredited laboratory.



**CARB PHASE 2 / EPA TSCA Title VI Certification:** The California Air Resource Board (CARB) has also developed a set of standards for formaldehyde emissions. The program is similar to the European program. CARB PHASE 2 ensures that a product has the low level of formaldehyde.



**FSC® Certification:** FSC® certification ensures that products come from responsibly managed forests that provide environmental, social and economic benefits.  
(Reference from: <https://info.fsc.org/certificate.php>)  
Please ask for our FSC® certified products.



Up to %99.99 antibacterial surfaces.



## YILDIZ TREND

Baskı teknolojisinden dolayı, bu katalogda yer alan renk örnekleri ile orjinal ürün renkleri arasında ton farklılıkları olabilir.

[yildizentegre.com](http://yildizentegre.com)

[f](#) [i](#) [l](#) [p](#) [v](#) /yildizentegre

[f](#) [i](#) [o](#) /yildizentegreglobal

